



**- COMIDAS -**

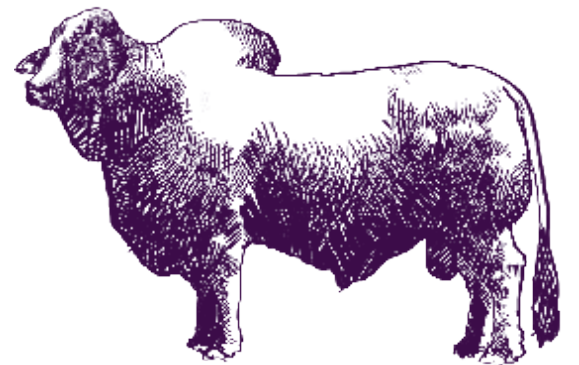
Calle 65 Bis No. 4-85. Bogotá, Colombia  
Teléfono reservas: 644 77 66  
[www.lafama.com.co](http://www.lafama.com.co)

**JAMESON®**



IRISH WHISKEY

\*PROHÍBESE EL EXPENDIO DE BEBIDAS EMBRIAGANTES A MENORES DE EDAD\*  
\*EL EXCESO DE ALCOHOL ES PERJUDICIAL PARA LA SALUD\*



**TAKAMI**

LA FAMA BARBECUE HACE PARTE DEL GRUPO TAKAMI DESDE EL AÑO 2012.  
HAGA SUS RESERVAS, EVENTOS Y CATERING CON NOSOTROS A TRAVÉS DE  
[GRUPOTAKAMI.COM](http://GRUPOTAKAMI.COM)

**EN LA FAMA BARBECUE RESPETAMOS LA TRADICIÓN SUREÑA, LA COCCIÓN DE LA MAYORÍA DE NUESTRAS CARNES LOCALES SE HACE EN AHUMADOR, LENTAMENTE Y A BAJAS TEMPERATURAS USANDO LEÑAS LOCALES COMO ACACIA Y CEREZO. COMO UN VERDADERO BARBECUE. RECOMENDAMOS PROBAR DE TODO UN POCO PARA COMPARTIR AL CENTRO DE LA MESA Y CUANDO PUEDA, COMA CON LAS MANOS.**



## PARA PICAR

### Nachos BBQ 14.600

Totopos de maíz con carne de res molida y ahumada, mayonesa BBQ, jalapeño encurtido y queso fundido

.....

### Chicharrones (Pork Belly) 20.000

Barriga de Cerdo adobada en especias por 5 días, ahumada por 3 horas y cortamente frita.

.....

### Huesitos de Marrano Barbecue 21.000

Adobados, ahumados y fritos, roceados con mojo oriental.

.....

### Chorizos 16.000

Jalapeños Asados y Queso Pepper Jack  
Un poco picante

#### La Fama

Chorizo con toques de Chiles.

#### Andouille

Chorizo de cerdo levemente picante y ahumado.

.....

### Alitas de Pollo Ahumadas 5 und. 17.800

#### Smoked

Ahumadas, previamente adobadas y parrilladas antes de servir, bañadas en salsa BBQ.

#### Buffalo

Ahumadas y parrilladas, bañadas en salsa Buffalo, picantes.

#### Memphis

Ahumadas, parrilladas y terminadas en un adobo seco estilo Memphis, picantes.

.....

### Anillos de Cebolla 12.500

Anillos de Cebolla apanados con dip de tomates y pimientos.

.....

### Papas Criollas con Suero Ahumado y Chimichurri 11.500

.....

### Mazorca La Fama Barbecue 13.600

Mazorca Dulce cortada en 3 pedazos, servida sobre mantequilla compuesta de chiles. Con sal de limón.

.....

### Empanadas x 2 Unidades 4.200

Empanadas de carne res ahumada y papa.

## SANDUCHITOS en dinner roll

### Mini Cheeseburger 11.500

80g de carne de res angus, queso cheddar, lechuga y tomate.

.....

### Morrillo (Hump) 11.500

Con Cole Slaw y cebollitas encurtidas.

.....

### Pecho (Brisket) 11.500

Con Cole Slaw.

.....

### Cerdo Desmechado (Pulled Pork) 11.500

Cole Slaw, Pepinillos, Salsa Barbecue.

.....

### Combo de tres 32.300

.....

Pregúntele al mesero(a) los platos sugeridos para niños

.....

## CORTES Y ACOMPAÑAMIENTOS para armar su bandeja

### RES

#### Morrillo 100 g (Hump) 16.700

Curado en adobo y luego ahumado por 18 horas, servido tajado. Puede pedirlo con pan para hacer un mejor bocado con la mano.

.....

#### Pecho 100 g (Brisket) 16.700

Curado en adobo y ahumado por 18 horas, servido tajado. Puede pedirlo con pan para hacer un mejor bocado con la mano.

### CERDO

#### Costillas estilo Baby Back

Se pueden pedir glaseadas o secas, o mitad y mitad.

1/4 rack (aprox. 350g) 31.100

1/2 rack (aprox. 700g) 57.200

.....

#### Costillas estilo St. Louis

Nuestro plato insignia. Servimos un corte largo de costillas que son marinadas y adobadas, luego ahumadas por 6 horas, parrilladas con salsa para lograr un caramelizado ideal.

1/4 rack (aprox. 350g) 31.100

1/2 rack (aprox. 700g) 57.200

.....

#### Desmechado 100 g (Pulled Pork) 16.700

Hombro de Cerdo adobado y ahumado por 20 horas con hueso, luego desmechado y mojado con una salsa típica del sur.

### POLLO

#### 1/2 Pollo Barbecue (1/2 Barbecue Chicken) 28.300

Adobado por 1 día antes de ser ahumado por 2 horas. Lo parrillamos con salsa barbecue antes de servirlo.

.....

## ACOMPAÑAMIENTOS

#### Chips de Papas Nativas 6.800

Variación de papas nativas de Boyacá, dip de tomates y pimientos.

.....

#### Papas Fritas (French Fries) 6.300

Papas a la francesa hechas en casa.

.....

#### Frijoles Barbecue 9.300

Típico acompañamiento barbecue con nuestro frijol, su base es una salsa con toques dulces y contiene trozos de carne de res ahumada.

.....

#### Mac and Cheese 14.600

.....

#### Cole Slaw 6.300

Nuestra versión de la típica ensalada de repollo y zanahoria.

.....

#### Ensalada Pequeña La Fama 9.400

.....

#### Esquites 14.600

Combinación de maíz dulce desgranado, pimentón y brócoli, en ligera mayonesa de cilantro. Servido con queso fresco.

.....

#### Corn Bread 4.000

Pan de maíz dulce (porción)

## FUERA DEL AHUMADOR

#### Fish and Chips 28.300

Fileticos de Pescado Blanco Rebosados, con Papas Fritas.

.....

#### Churrasco 45.800

Chata Angus nacional, madurada por 25 días. Con Chimichurri, acompañada de Papas Criollas/Fritas.

.....

## ESPECIAL LA FAMA

#### Cochinillo Barbecue

2 días de anticipación entre lunes y jueves

Cochinillo lechal, se debe reservar con dos días de anticipación, se sirve entero en la mesa recién salido del ahumador.

4kg (Aprox 6 personas) 406.000

6kg (Aprox 10 personas) 510.000



## HAMBURGUESAS

### Veggie Burger 20.800

Hamburguesa vegetariana a base de lenteja y garbanzo con lechuga y tomate. Acompañada de papas fritas o papas criollas.

.....

### Cheeseburger Sencilla 22.000

110g de carne de res angus, queso cheddar, tomate y pepinillo, acompañada de papa francesa.

### Cheeseburger Doble 29.000

220g de carne de res angus, queso cheddar, acompañada de papas fritas.

.....

### Hamburguesa La Fama 29.200

200g de carne de res angus, tocina ahumada, salsa de queso azul, champiñones, cebollitas caramelizadas y delgados crocantes de papas. Acompañada de papas fritas.

## SÁNDUCHES

### Cerdo Desmechado (Pulled Pork) 21.900

Cerdo desmechado que se desborda, pan de papa, Cole Slaw, pepinillo y salsa barbecue.

.....

### Pastrami 28.000

Pecho que se deja 15 días en salmuera, ahumado y luego cocido al vapor, pan centeno, mostaza. Servido con sus jugos de cocción para mojar el pan, acompañado con un poco de slaw.

## ENSALADAS

### Ensalada La Fama 17.700

Lechugas mixtas, tomates cherry, cebolla roja encurtida, aguacate, maíz tierno, cebolla puerro crocante, vinagreta de la casa.

.....

### Ensalada de Pavo 25.000

120gr de Pavo Ahumado en cubos, mix de lechugas, queso azul, praliné de pecan, tocina ahumada, champiñones, vinagreta de mostaza.

.....

## ADICIONES

Tocineta Ahumada 6.300 / Queso (Cualquiera) 4.200 / Pollo 60 g 7.300 / Pecho 60 g 7.300 / Morrillo 60 g 7.300 / Pavo 9.400

## POSTRES

### Brownie con helado 11.000

.....

### Key Lime Pie 11.000

.....

### Pecan Pie con helado 13.000

.....

### Torta de coco con crema inglesa 13.000

.....

### Sánduche de helado de vainilla con galletas de chips de chocolate 11.000

.....

### Smore con ganache de chocolate y helado 14.000

.....

### Chocolate Banana Bread Pudding 11.000

.....

### Peanut Butter and Chocolate Pie 13.000

## BANDEJAS SUGERIDAS POR LA FAMA

### PEQUEÑA (1-2 PERSONAS)

1/4 Rack Costillas + Pecho 100g  
Cole Slaw + Papa Criolla

44.800

### PARA 4 PERSONAS

Pecho 100g + 1/2 Rack de Costillas + Cerdo  
Desmechado 100g + 1/2 Pollo + Chorizo + Morrillo  
100g + Cole slaw + Papas Criollas + Mac and Cheese

159.000

## DOMINGOS

### PREGUNTE POR NUESTRO ESPECIAL

NUESTROS PRECIOS INCLUYEN EL IMPUESTO AL CONSUMO DEL 8%

ADVERTENCIA PROPINA: "SE INFORMA A LOS CONSUMIDORES QUE ESTE ESTABLECIMIENTO DE COMERCIO SUGIERE A SUS CONSUMIDORES UNA PROPINA CORRESPONDIENTE AL 10% DE VALOR DE LA CUENTA, EL CUAL PODRÁ SER ACEPTADO, RECHAZADO O MODIFICADO POR USTED, DE ACUERDO CON SU VALORACIÓN O SERVICIOS PRESTADO. AL MOMENTO DE SOLICITAR LA CUENTA, INDÍQUELE A LA PERSONA QUE LO ATIENDE SI QUIERE QUE DICHO VALOR SEA, O NO, INCLUIDO EN LA FACTURA, O INDÍQUELE EL VALOR QUE QUIERE DAR COMO PROPINA. EN CASO QUE TENGA ALGÚN INCONVENIENTE CON EL COBRO DE LA PROPINA, COMUNÍQUESE CON LA LÍNEA DE ATENCIÓN DE LA SUPERINTENDENCIA DE INDUSTRIA Y COMERCIO PARA QUE RADIQUE SU QUEJA, A LOS TELÉFONOS: EN BOGOTÁ 6513240, PARA EL RESTO DEL PAÍS LÍNEA GRATUITA NACIONAL: 018000-910165